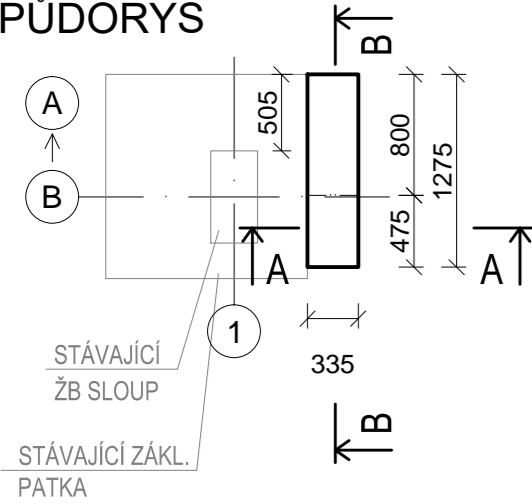


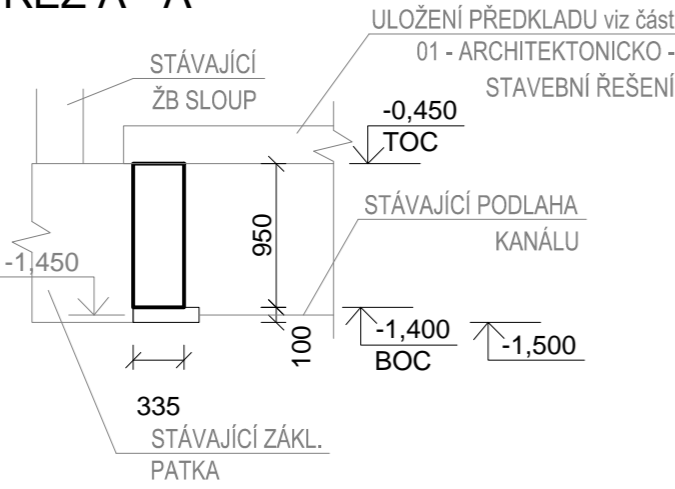
SO 542 DÍLNY MECHANICKÉ ÚDRŽBY A DÍLNY VEDLEJŠÍCH PROVOZŮ

ZÁKLAD Z07 - VÝKRES TVARU A VÝZTUŽE

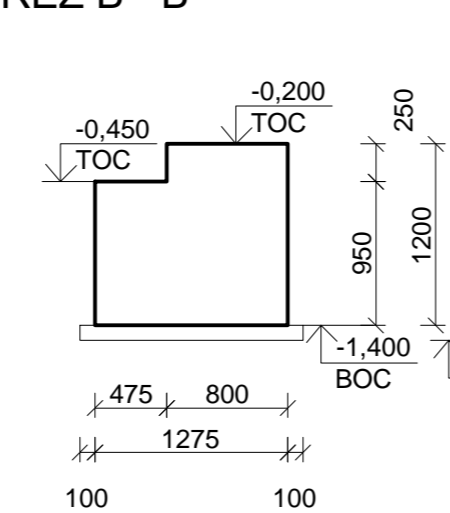
TVAR ZÁKLADU Z07 - PŮDORYS



ŘEZ A - A



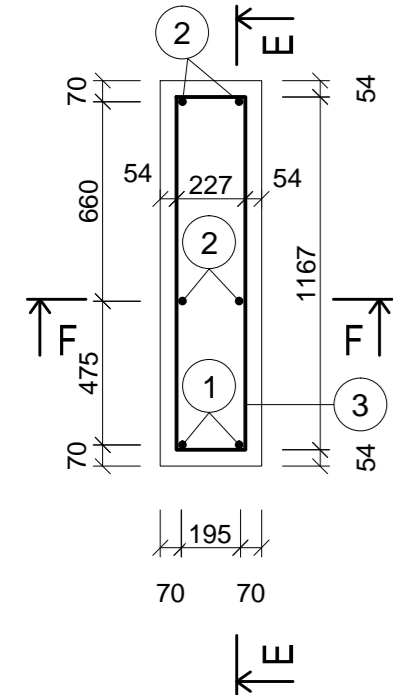
ŘEZ B - B



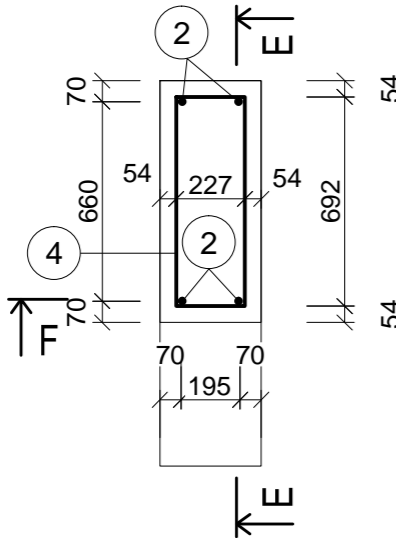
POZNÁMKA:

- VŠECHNY ROZMĚRY STÁVAJÍCÍCH KONSTRUKCÍ NUTNO OVĚŘIT NA STAVBĚ DLE SKUTEČNÉHO STAVU. ROZMĚRY ZÁKLADU A VÝZTUŽE PŘÍZPŮSOBIT SKUTEČNOSTI, UPRAVIT DLE POKYNŮ AD NA STAVBĚ.
- TOC = HORNÍ HRANA BETONU  
BOC = SPODNÍ HRANA BETONU
- PŮDORYSNÁ POLOHA ZÁKLADU VIZ VÝKRES 21-03-01-SO542-02-003 PŮDORYS ZÁKLADŮ - ČÁST 1
- ZÁKLADOVOU SPÁRU PŘED POLOŽENÍM PODKLADNÍHO BETONU PŘEHUTNIT

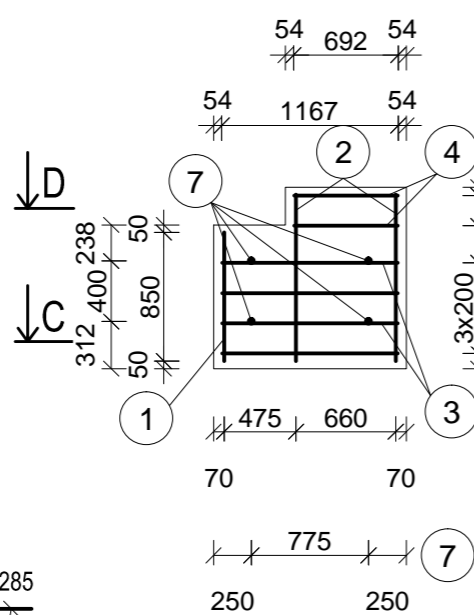
VÝZTUŽ ZÁKLADU Z07  
ŘEZ C - C  
M 1:25



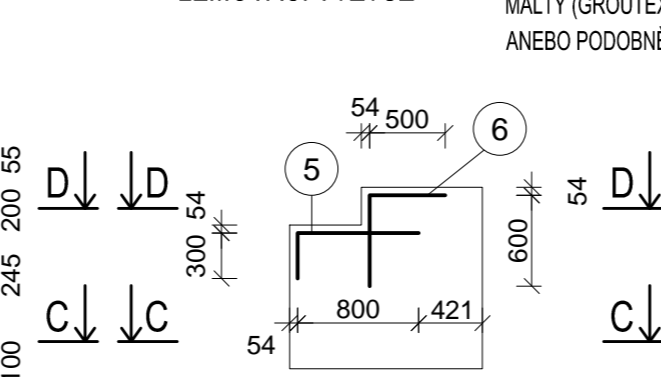
ŘEZ D - D



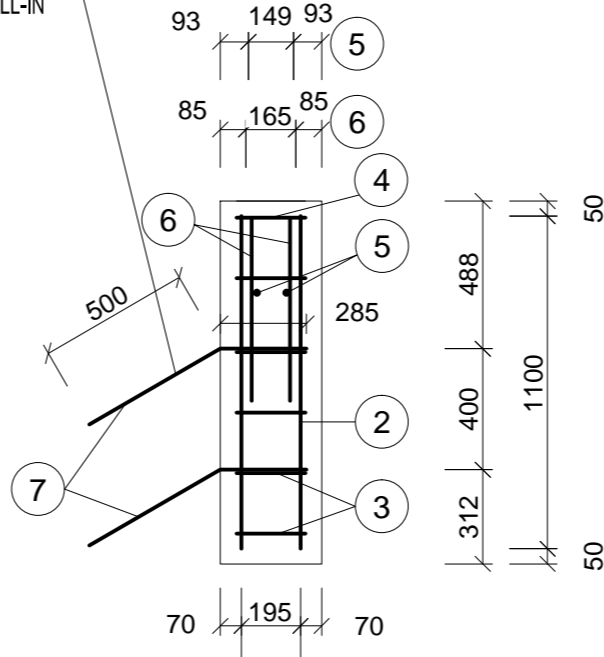
ŘEZ E - E



ŘEZ E - E -  
LEMOVACÍ VÝZTUŽ



ŘEZ F - F  
M 1:25



Z07 PŘIKOTVIT KE STÁVAJÍCÍ ZÁKLADOVÉ PATCE. VÝZTUŽ SE ZAPUSTÍ DO ŠIKMÝCH VRTŮ Ø20 mm DO KOTEVNÍ MALTY (GROUTEX FILL-IN ANEBO PODOBNĚ)

TABULKA VÝZTUŽE

OZN.	PROFIL	DĚLKA (m)	POČET ks	DĚLKA CELKEM (m)		HMOTNOST (kg/m, kg/m²)	HMOTNOST CELKEM(kg)	POZNÁMKA
				Ø8	Ø16			
1	Ø16	0,850	2		1,70	1,578	2,68	
2	Ø16	1,100	4		4,40	1,578	6,94	
3	Ø8	2,925	4	11,70		0,395	4,62	
4	Ø8	1,975	2	3,95		0,395	1,56	
5	Ø8	1,100	2	2,20		0,395	0,87	
6	Ø8	1,100	2	2,20		0,395	0,87	
7	Ø16	0,785	4		3,14	1,578	4,95	
DĚLKA CELKEM (m)				20,05	9,24			
HMOTNOST (kg)				7,92	14,57			
HMOTNOST CELKEM (kg)				22,49				

TABULKA VÝKAZU MATERIÁLŮ:

POPIS	MNOŽSTVÍ
BETON C 25/ 30	cca 0,47 m³
PODKLADNÍ BETON C12/15	cca 0,06 m³
OCELOVÁ VÝZTUŽ	22,49 kg

BETON dle ČSN EN 1992: C 25/30 - XC2 - CI 0,20 - S3

OCEL: B500B dle ČSN EN 10027-1

PROVÁDĚCÍ TŘÍDA dle ČSN-EN 13670 : 2

KRYTÍ VÝZTUŽE min 50mm


ROZMĚRY VÝZTUŽE JSOU VZTAŽENY K OSÁM PRUTŮ

0,000 = 252,620 m.n.m

SOUŘADNICOVÝ SYSTÉM JTSK, VÝŠKOVÝ SYSTÉM B.p.v.

OPTIMALIZACE POMOČNÝCH PROVOZŮ

STAVBA  OPTIMALIZACE POMOCNÝCH PROVOZŮ	INVESTOR STAVBY  <b>SAKO</b> BRNO			SAKO Brno, a.s. Jedovnická 4247/2 628 00 Brno	Č. VYHOTOVENÍ
MÍSTO STAVBY  SAKO Brno, a.s. Jedovnická 4247/2, Brno	JMÉNO			REVIZE ČÍSLO	
	DATUM				
	PODPIS				
		PROJEKTANT	KONTROLOVAL		

STUPEŇ PD:	DPS	JMÉNO	Ing. E. Bušanská	Ing. J. Novotný	Ing. P.Otépková
ZAK.ČÍSLO:	21-03-01	DATUM	02/2022	02/2022	02/2022
MĚŘÍTKO:	1:50	PODPIS			
		PROJEKTANT	KONTROLOVAL	VED. PROJEKTANT	
<div>ALEF BRNO<span> </span> spol. s r.o.</div> <div></div> <div>Smetanova 3 602 00 BRNO IČO: 469 81 594 tel./fax: 00420 541249171 e-mail: info@alefbrno.cz</div>		NÁZEV VÝKR. SO 542 DÍLNY MECHANICKÉ ÚDRŽBY A DÍLNY VEDLEJŠÍCH PROVOZŮ 02 - BETONOVÉ KONSTRUKCE ZÁKLAD Z07 - VÝKRES TVARU A VÝZTUŽE			
		ČÍSLO VÝKR. 21-03-01-SO542-02-029			ČÁST: D.1.2